

SEIKO WATCH OPERATING MANUAL

CAL.6M37(SKB...)

Analoge timer voor zeilschepen met chronograaf-functie

Met vele eigenschappen en speciale functies voor zeilers en liefhebbers van zeilraces.



SEIKO

INGESTELDE TIMER (VASTE TIJDEN 5, 10 EN 15 MINUTEN)

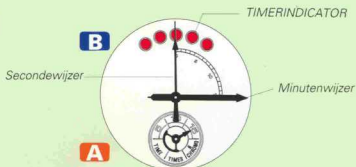
KNOP

Draai om de FUNCTIEWIJZER op "5", "10" of "15" te zetten.



FUNCTIEWIJZER

- Automatische repeteerfunctie: Timer begint automatisch opnieuw af te tellen nadat de ingestelde tijd verstreken is.
- Timer-chronograaf functie



Timerbediening



Wanneer de timer start klinkt er een pieptoon

Resterende tijd	TIMERINDICATIE frame	Waarschuwingssignaal
15 min.	● ● ● ● ●	
14	● ● ● ● ●	
13	● ● ● ● ●	
12	● ● ● ● ●	
11	● ● ● ● ●	
10	● ● ● ● ●	♪ ♪ ♪ ♪ ♪ ♪ ♪ ♪
9	● ● ● ● ●	♪ ♪ ♪ ♪ ♪ ♪ ♪ ♪
8	● ● ● ● ●	♪ ♪ ♪ ♪ ♪ ♪ ♪ ♪
7	● ● ● ● ●	♪ ♪ ♪ ♪ ♪ ♪ ♪ ♪
6	● ● ● ● ●	♪ ♪ ♪ ♪ ♪ ♪ ♪ ♪
5	● ● ● ● ●	♪ ♪ ♪ ♪ ♪ ♪ ♪ ♪
4	● ● ● ● ●	♪ ♪ ♪ ♪ ♪ ♪ ♪ ♪
3	● ● ● ● ●	♪ ♪ ♪ ♪ ♪ ♪ ♪ ♪
2	● ● ● ● ●	♪ ♪ ♪ ♪ ♪ ♪ ♪ ♪
1	● ● ● ● ●	♪ ♪ ♪ ♪ ♪ ♪ ♪ ♪
0	○ ○ ○ ○ ○	♪ ♪ ♪ ♪ ♪ ♪ ♪ ♪

"♪" staat voor "één pieptoon".

* Tijdens de laatste minuut: ● om de seconde : ♪
● om de tien seconden : ♪ ♪

BEDIENING VAN DE TIMER-CHRONOGRAAF

Nadat ingestelde tijd verstreken is (aftellen begint opnieuw):



Verstreken tijd vanaf het einde van de voorgaande afteltijd.

INSTELBARE TIMER

KNOP

Draai om de **FUNCTIEWIJZER** op "TIMER" te zetten.



FUNCTIEWIJZER



Timerinstelling

KNOP

Trek uit

B

Stel minutenwijzer in

A

Stel urenwijzer in op 24-uurs basis

KNOP

Druk in

- Automatische repeteerfunctie: Timer begint automatisch opnieuw met aftellen nadat de ingestelde tijd verstreken is.
- Afteltijd tot maximaal 24 uur.

Timerbediening

B

Start

B

Stop

B

Start opnieuw

B

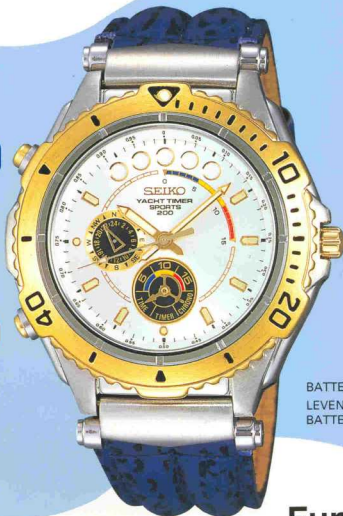
Stop

A

Herstel

B

A



KNOP

BATTERIJ : SEIKO SR927W
LEVENSDUUR :
BATTERIJ : Ongeveer 2 jaar

Funcities

TIJD

KNOP

Draai om de **FUNCTIEWIJZER** op "TIME" te zetten.

● Drie wijzers en kleinere 24-uurswijzer



Tijdsinstelling

KNOP

Trek uit

B

Stel minutenwijzer in

A

Stel urenwijzer in op 24-uursbasis

KNOP

Druk in

CHRONOGRAAF

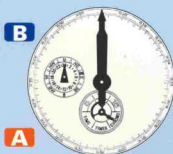
KNOP

Draai om de **FUNCTIEWIJZER** op "CHRONO" te zetten.

- Meet tot maximaal 24 uur
- 1/20 seconde chronograaf gedurende het eerste uur
- 1 seconde chronograaf na het eerste uur



FUNCTIEWIJZER



Meting van totaal verstreken tijd:

B

Start

B

Stop

B

Start opnieuw

B

Stop

A

Op nul zetten

Meting van tussentijden:

B

Start

A

Tussentijd

A

Tussentijd los

B

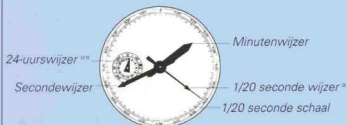
Stop

A

Op nul zetten

HET AFLEZEN VAN DE WIJZERS

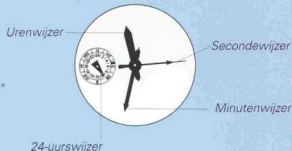
1 Meting van minder dan 1 uur



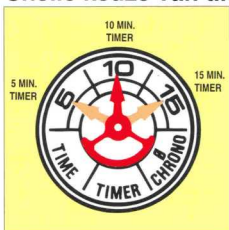
☆ De 1/20 seconde wijzer verspringt gedurende de eerste 10 minuten, en stopt wanneer de 12-uurspositie wordt bereikt. Wanneer tijdsmeting gestopt wordt of een tussentijd gemeten wordt, geeft deze wijzer de 1/20 seconden aan die gemeten zijn.

☆☆ 24-uurswijzer verspringt overeenkomstig minutenwijzer.

2 Meting van perioden langer dan 1 uur



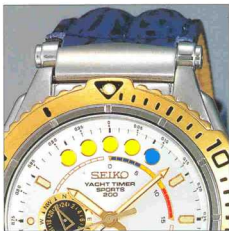
Snelle keuze van timers



1

De lengte van de afteltijd (5, 10 of 15 minuten) kan eenvoudig en snel geselecteerd worden door de knop te draaien.

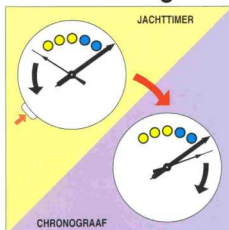
Zichtbaar en hoorbaar startsignaal



2

De resterende tijd kan snel gecontroleerd worden met behulp van de veranderende kleuren in de ronde frames en de pieptonen.

Combinatie van de vooringestelde timer en de chronograaf



3

Druk de knop in nadat de afteltijd verstreken is en schakel zo de timer over naar de chronograaf, om de verstreken tijd tijdens de wedstrijd te meten.